



**A VENDRE**  
3 Villas à Sierre

**VILLAS**

*CORNICHE DU SOLEIL*



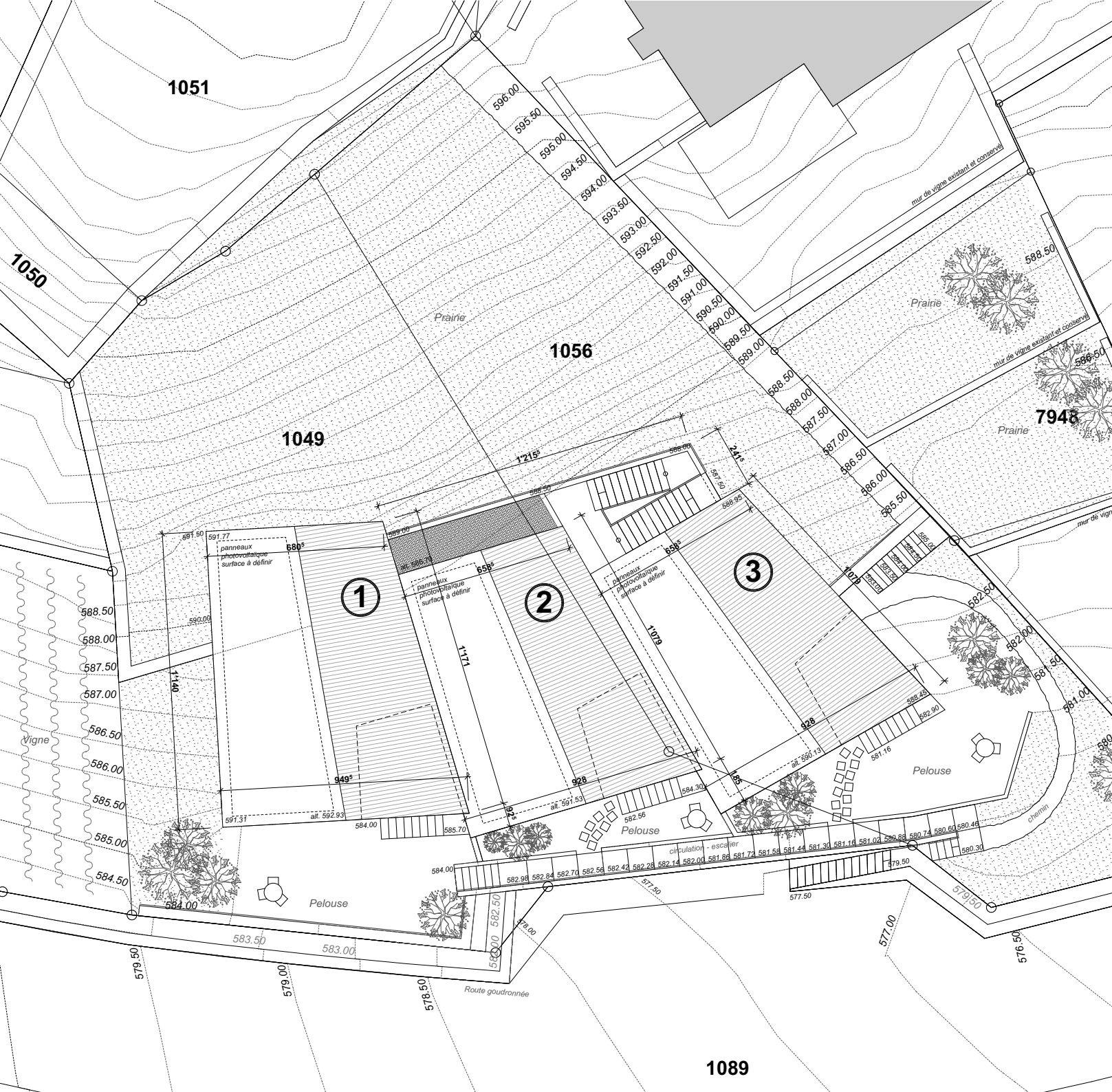
### Situation

Situées sur les hauts de Siere, les parcelles bénéficient d'une vue dégagée de l'Est à l'Ouest.

Face au val d'Anniviers, leur situation exceptionnelle permet de contempler les différentes montagnes de la région.

Le terrain surplombe la route ce qui lui assure une vue dégagée, en dessus des constructions existantes.





**1** **VILLA OUEST**  
 Villa 5.5 pcs sur trois niveaux  
 Surface de vente : 215 m<sup>2</sup>

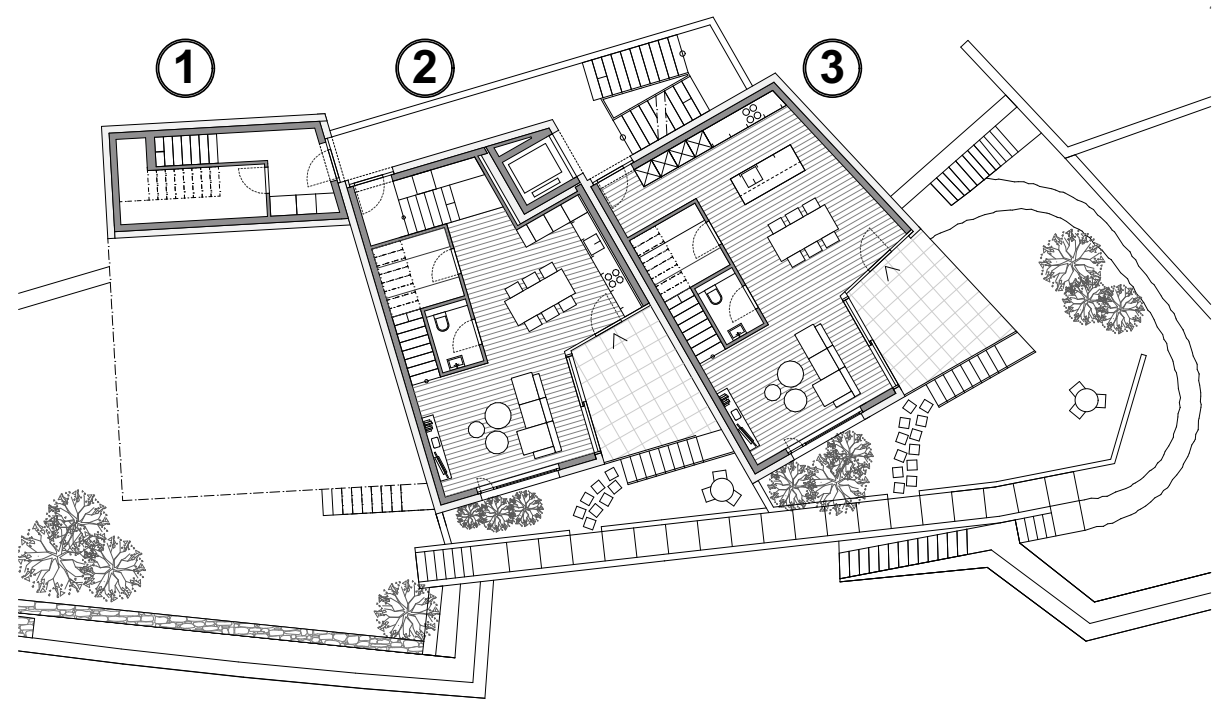
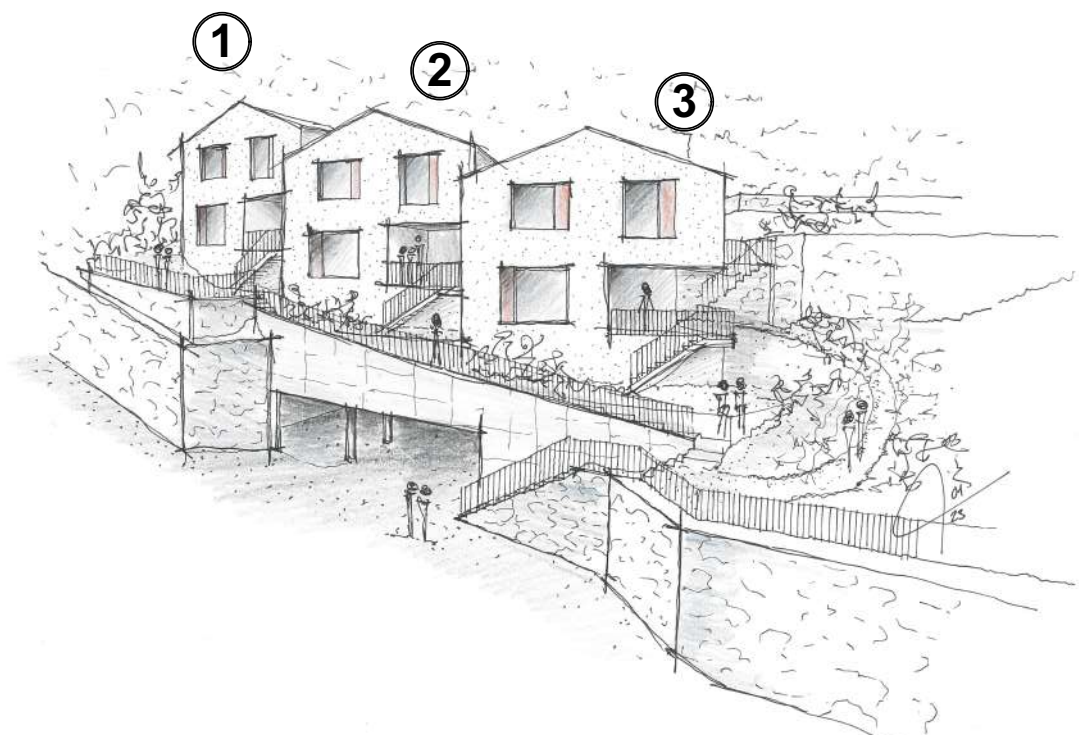
**2** **VILLA CENTRE**  
 Villa 4.5 pcs sur deux niveaux  
 Surface de vente : 161 m<sup>2</sup>

**3** **VILLA EST**  
 Villa 4.5 pcs sur deux niveaux  
 Surface de vente : 172 m<sup>2</sup>

**1** **VILLA OUEST**  
Villa 5.5 pcs sur trois niveaux  
Surface de vente : 215 m<sup>2</sup>

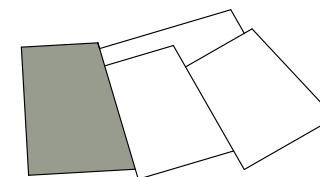
**2** **VILLA CENTRE**  
Villa 4.5 pcs sur deux niveaux  
Surface de vente : 161 m<sup>2</sup>

**3** **VILLA EST**  
Villa 4.5 pcs sur deux niveaux  
Surface de vente : 172 m<sup>2</sup>



1

# VILLA OUEST



Nombre de pièces  
5.5 pièces

Surface brute de plancher  
193.50 m<sup>2</sup>

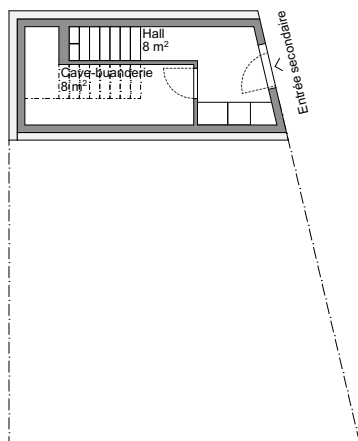
Surface loggia  
13.50 m<sup>2</sup>

Surface terrasse  
23.5 m<sup>2</sup>

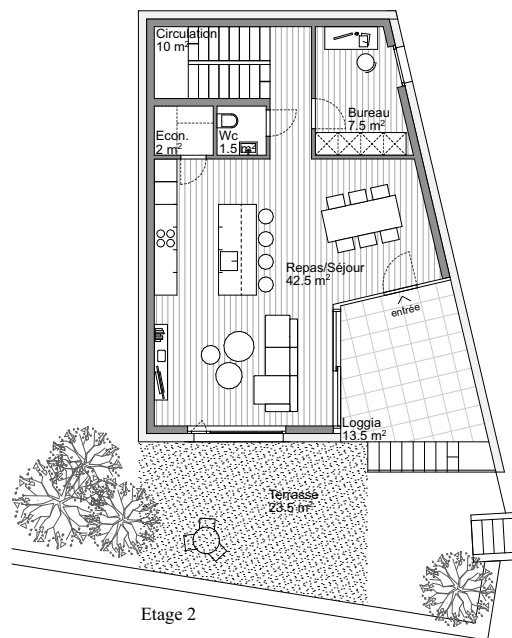
Surface de vente  
215.00 m<sup>2</sup>

Prix de vente (sans places de parc)

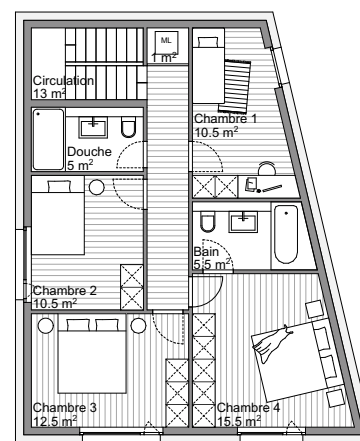
**CHF 1'290'000.-**



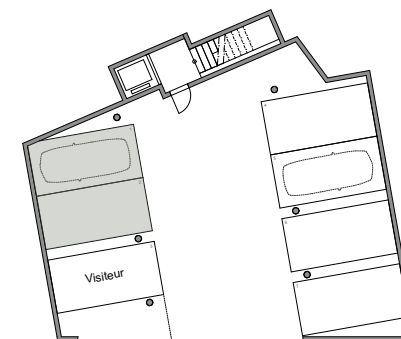
Etage 1



Etage 2



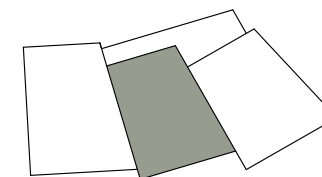
Etage 3



Parking  
2 places de parc couvertes CHF 45'000.-/pl.

2

## VILLA CENTRE



Nombre de pièces  
4.5 pièces

Surface brute de plancher  
146.50 m<sup>2</sup>

Surface loggia  
12.50 m<sup>2</sup>

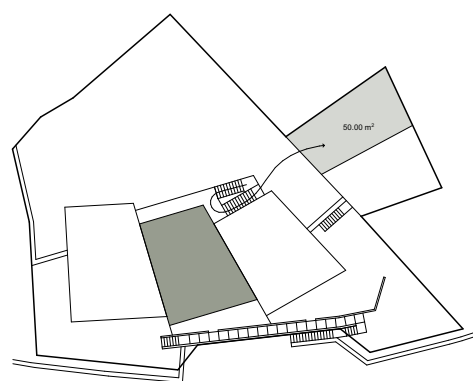
Surface terrasse  
6 m<sup>2</sup>

Terrain privé  
50.00 m<sup>2</sup>

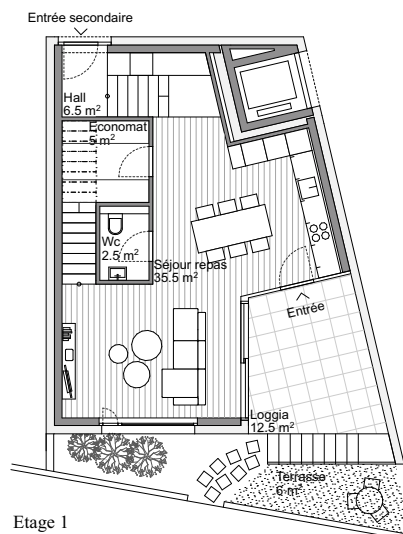
Surface de vente  
161.00 m<sup>2</sup>

Prix de vente (sans places de parc)

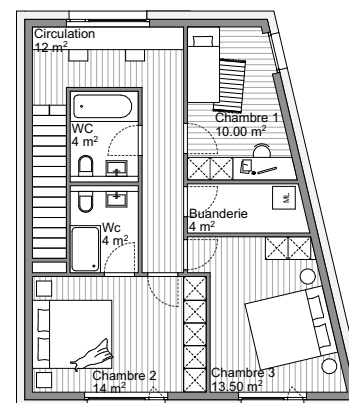
**CHF 1'120'000.-**



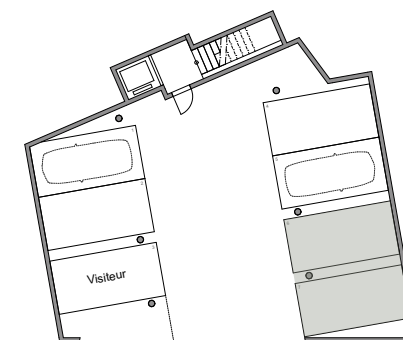
Situation terrain privé



Etage 1



Etage 2

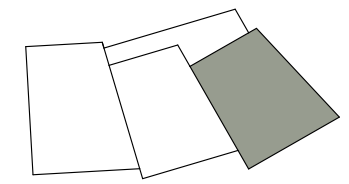


Parking  
2 places de parc couvertes CHF 45'000.-/pl.



**3**

# VILLA EST



Nombre de pièces  
**4.5 pièces**

Surface brute de plancher  
**152.00 m<sup>2</sup>**

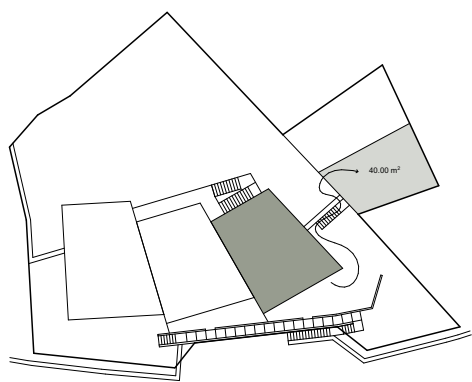
Surface loggia  
**13.50m<sup>2</sup>**

Surface terrasse  
**19.50 m<sup>2</sup>**

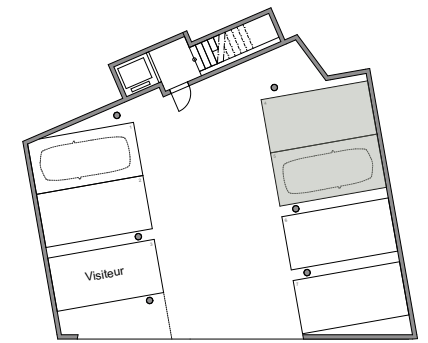
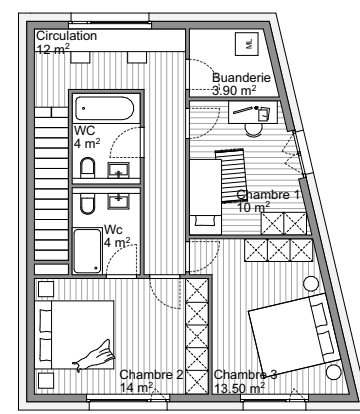
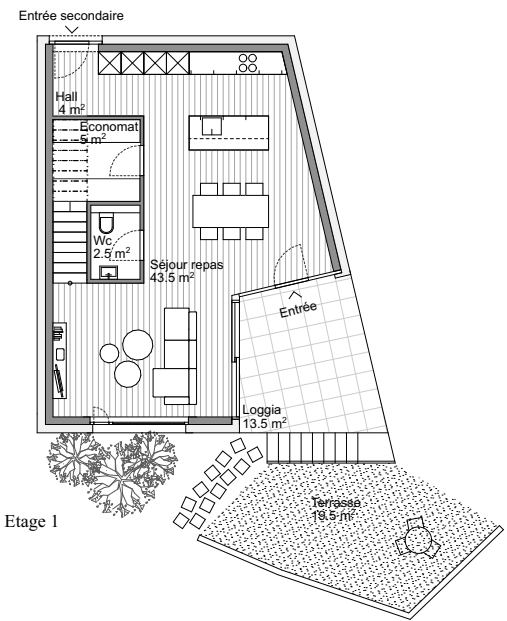
Terrain privé  
**40.00 m<sup>2</sup>**

Surface de vente  
**172.00m<sup>2</sup>**

Prix de vente (sans places de parc)  
**CHF 1'190'000.-**



Situation terrain privé



Parking  
2 places de parc couvertes CHF 45'000.-/pl.